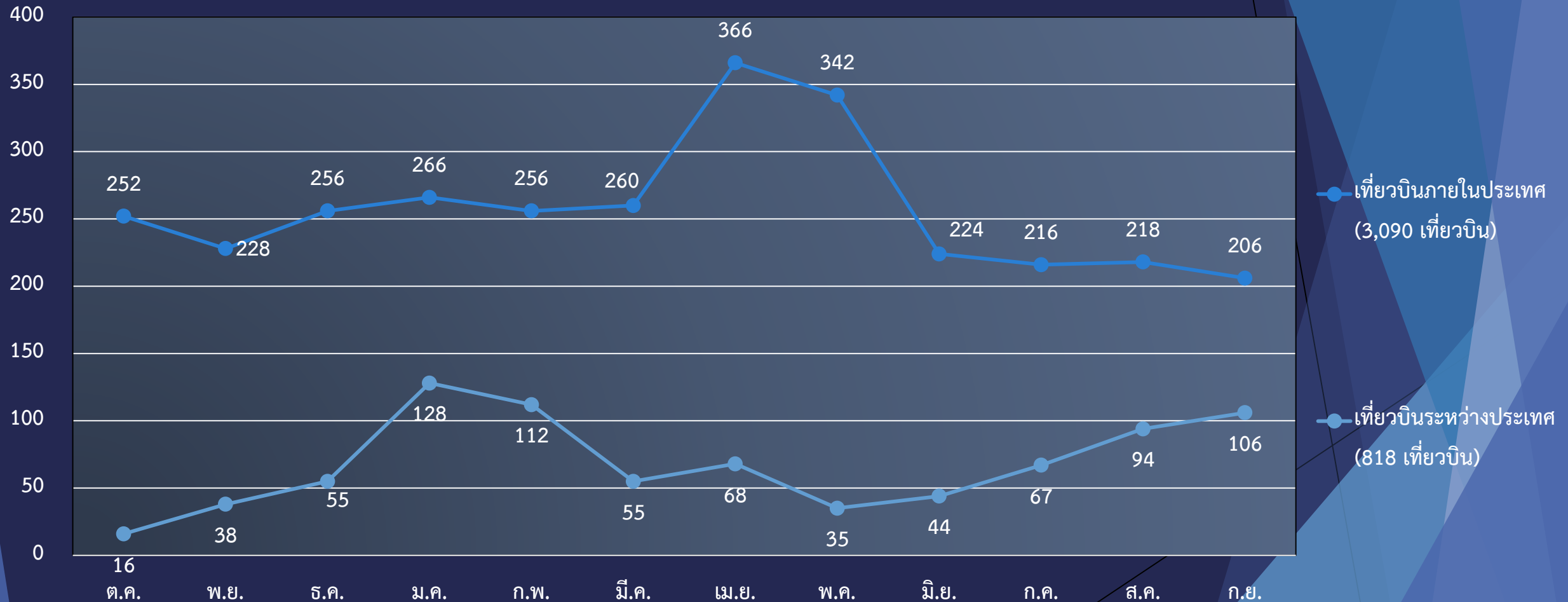


สถิติเปรียบเทียบการขนส่งทางอากาศ  
ณ การทำอากาศยานอุ้ตะเภา

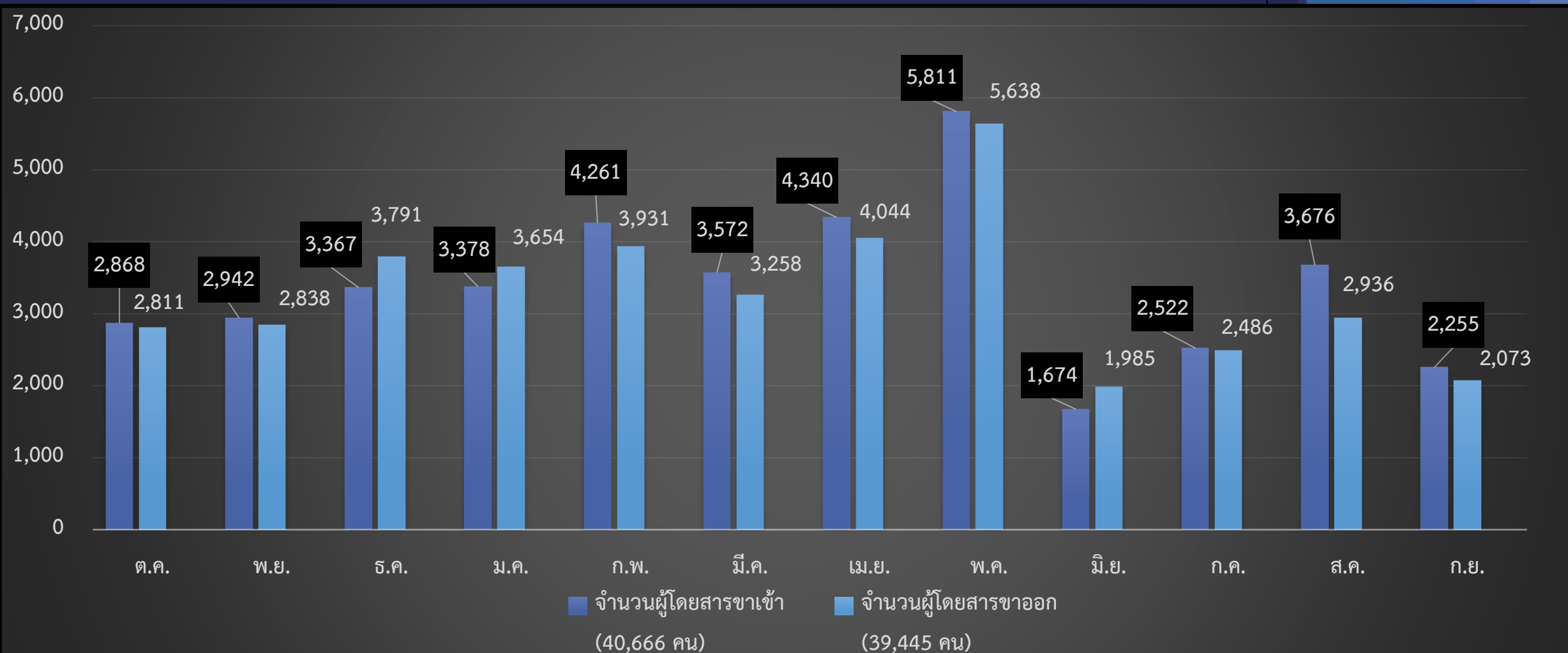
สนามบินนานาชาติอุ้ตะเภาระยอง - พัทยา  
(ปีงบประมาณ 2558-2562)

# จำนวนเที่ยวบินภายในและระหว่างประเทศ ปีงบประมาณ 2558



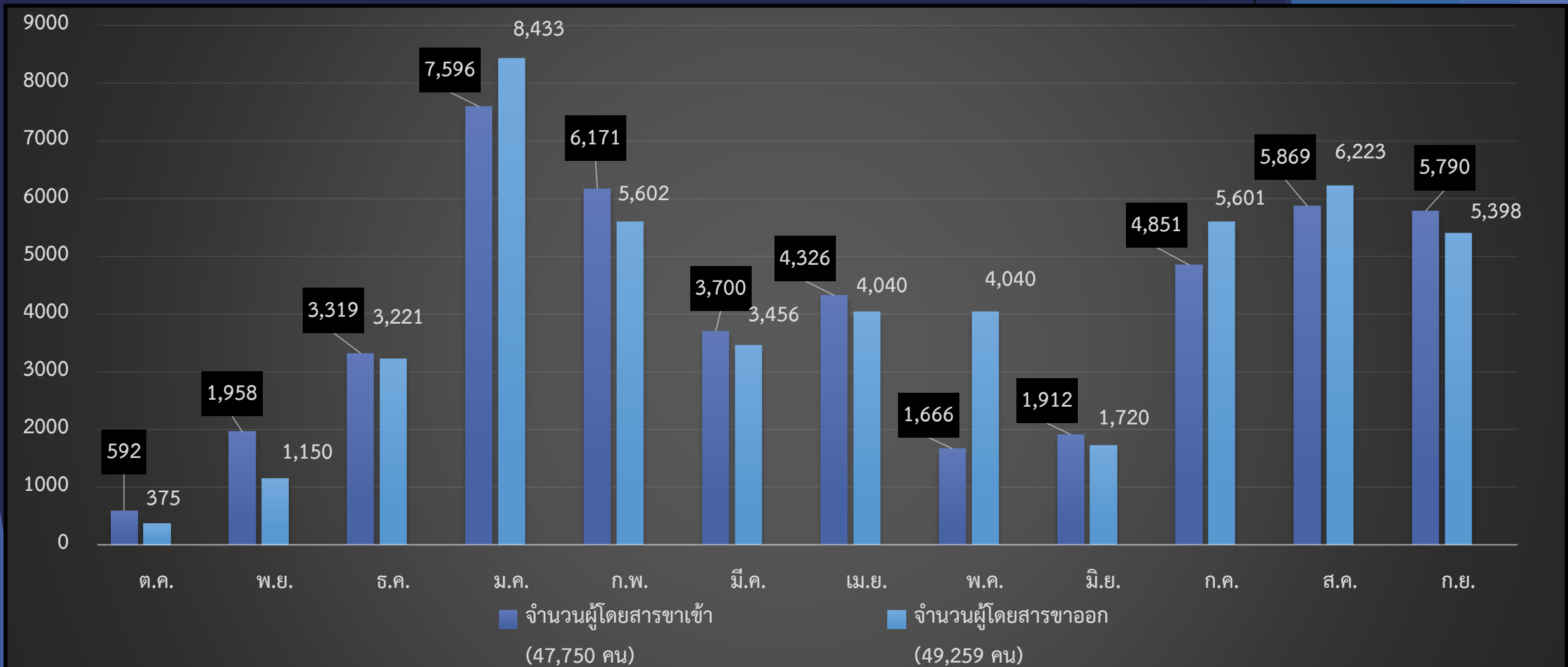
# จำนวนผู้โดยสารขาเข้า-ออก ภายในประเทศ

## ปีงบประมาณ 2558

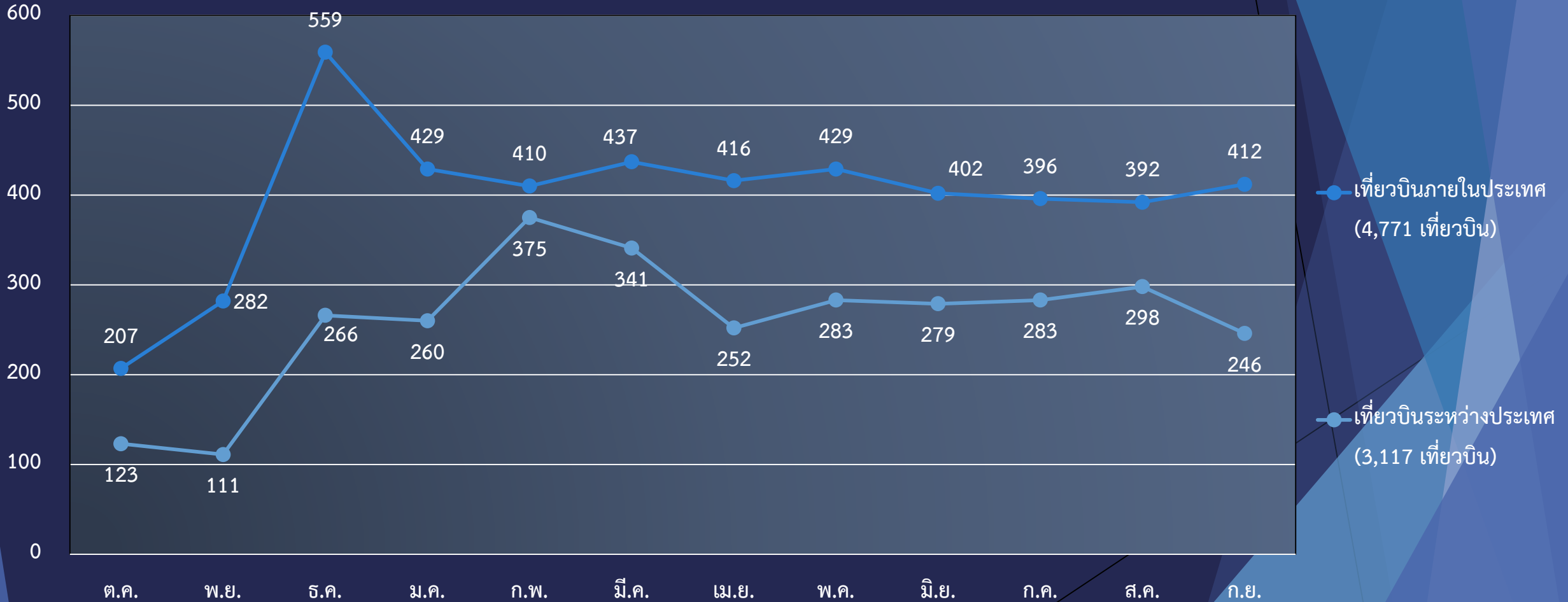


# จำนวนผู้โดยสารขาเข้า-ออก ระหว่างประเทศ

## ปีงบประมาณ 2558

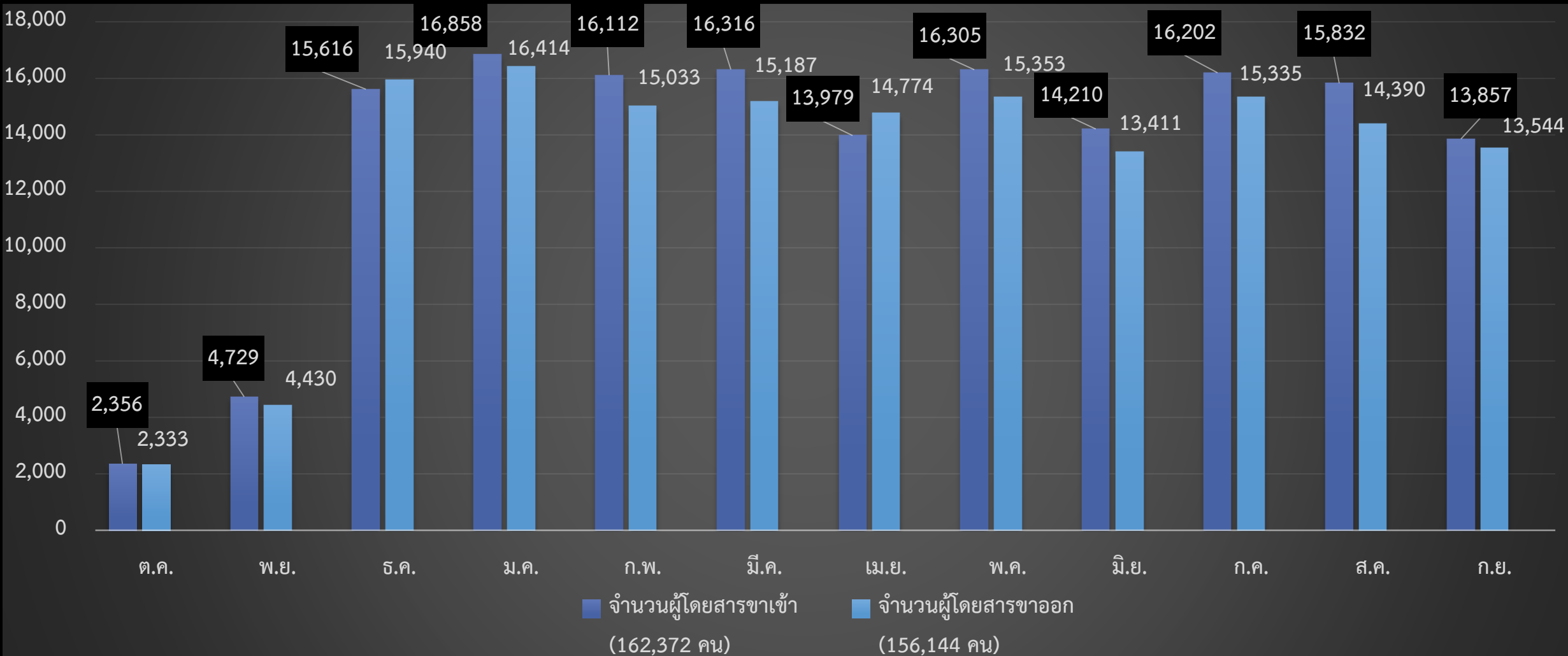


# จำนวนเที่ยวบินภายในและระหว่างประเทศ ปีงบประมาณ 2559



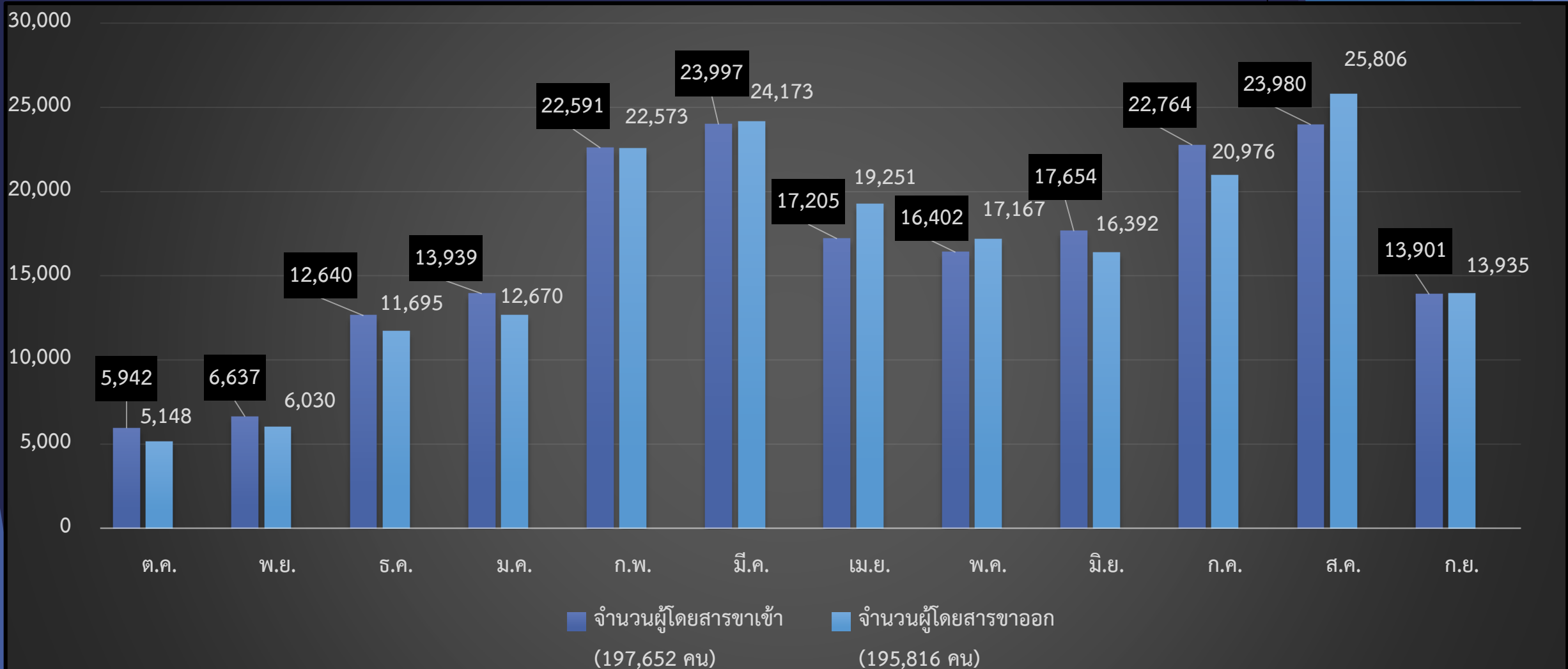
# จำนวนผู้โดยสารขาเข้า-ออก ภายในประเทศ

## ปีงบประมาณ 2559

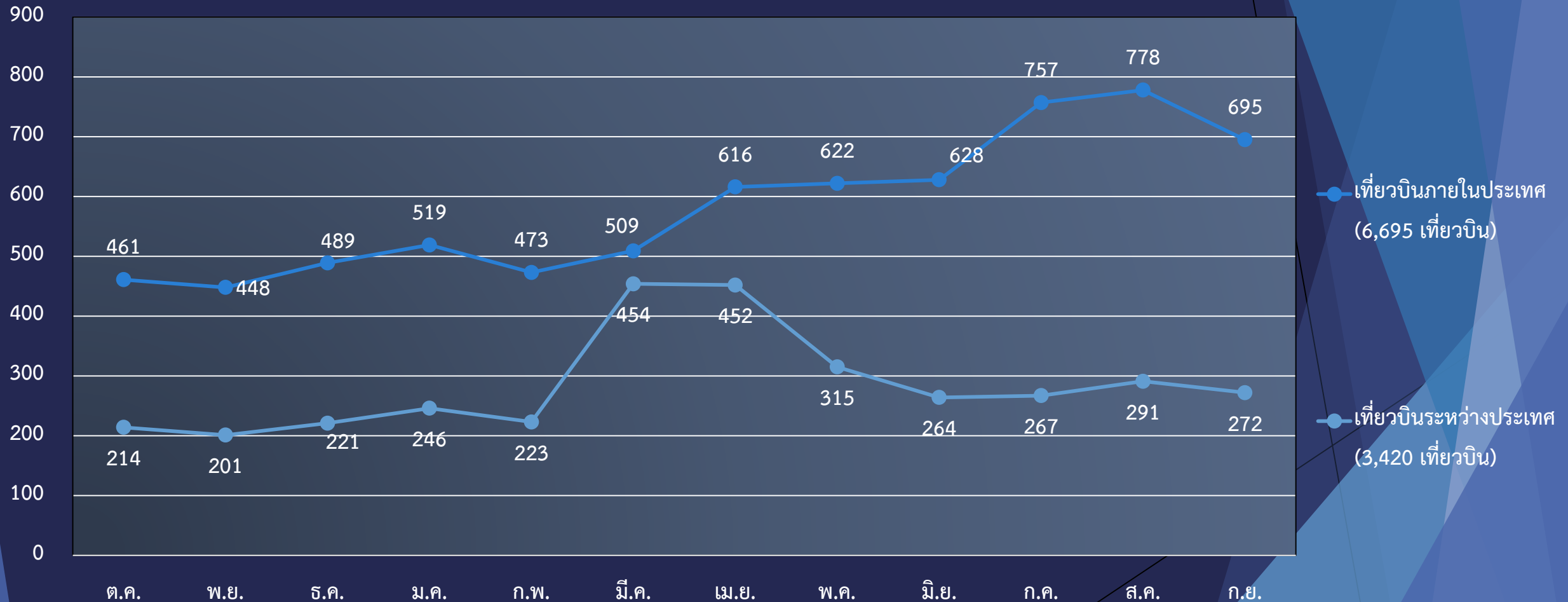


# จำนวนผู้โดยสารขาเข้า-ออก ระหว่างประเทศ

## ปีงบประมาณ 2559



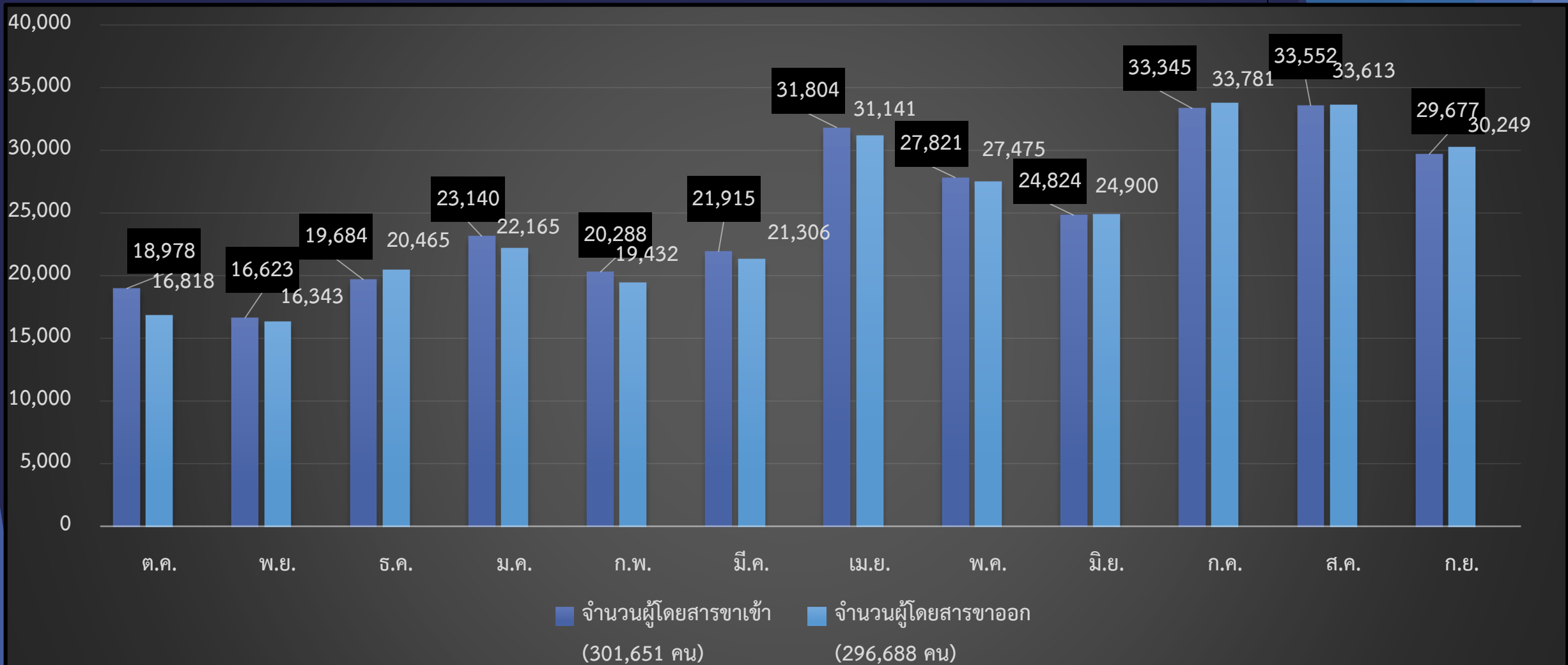
# จำนวนเที่ยวบินภายในและระหว่างประเทศ ปีงบประมาณ 2560





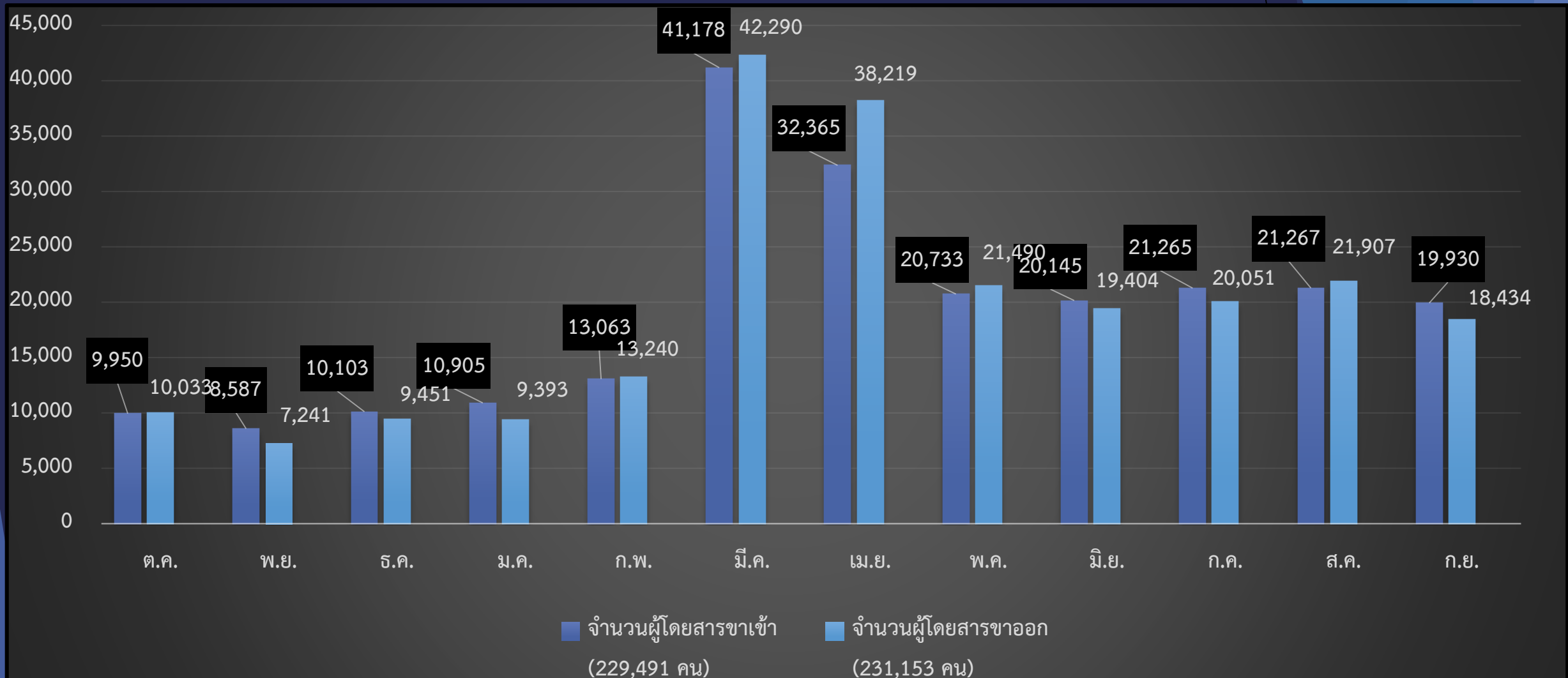
# จำนวนผู้โดยสารขาเข้า-ออก ภายในประเทศ

## ปีงบประมาณ 2560

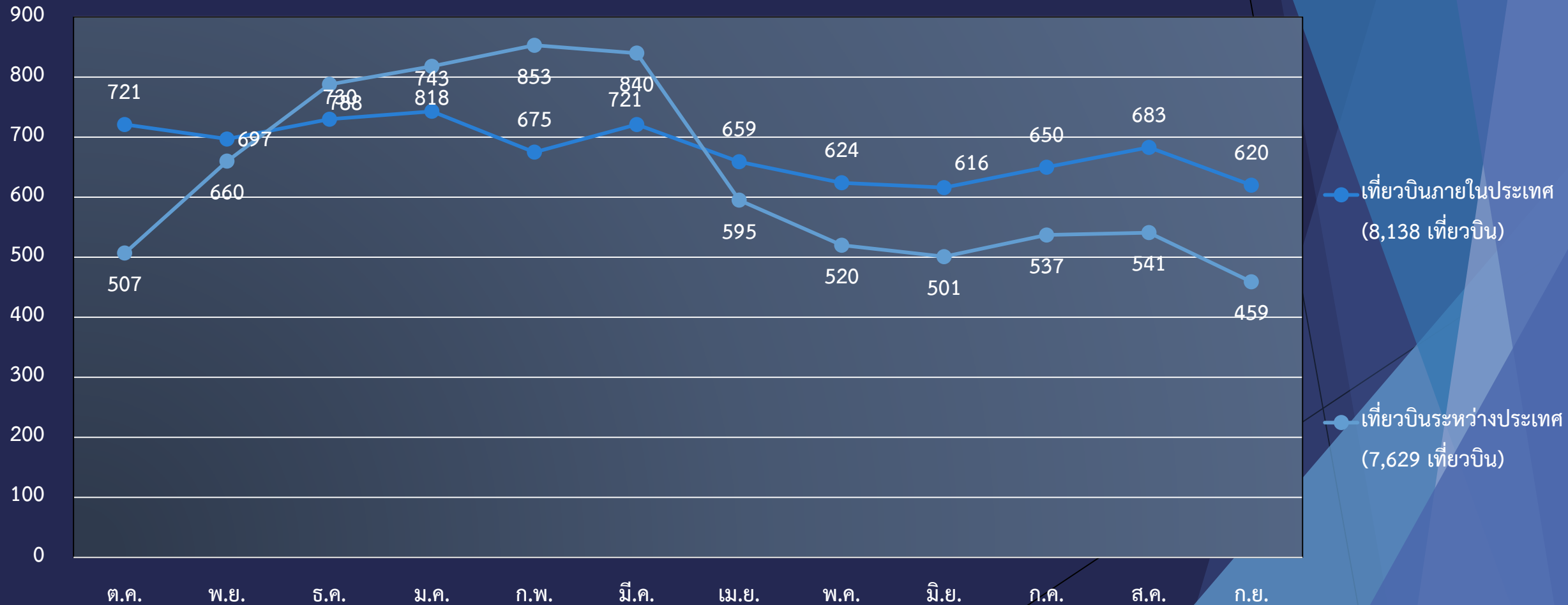


# จำนวนผู้โดยสารขาเข้า-ออก ระหว่างประเทศ

## ปีงบประมาณ 2560

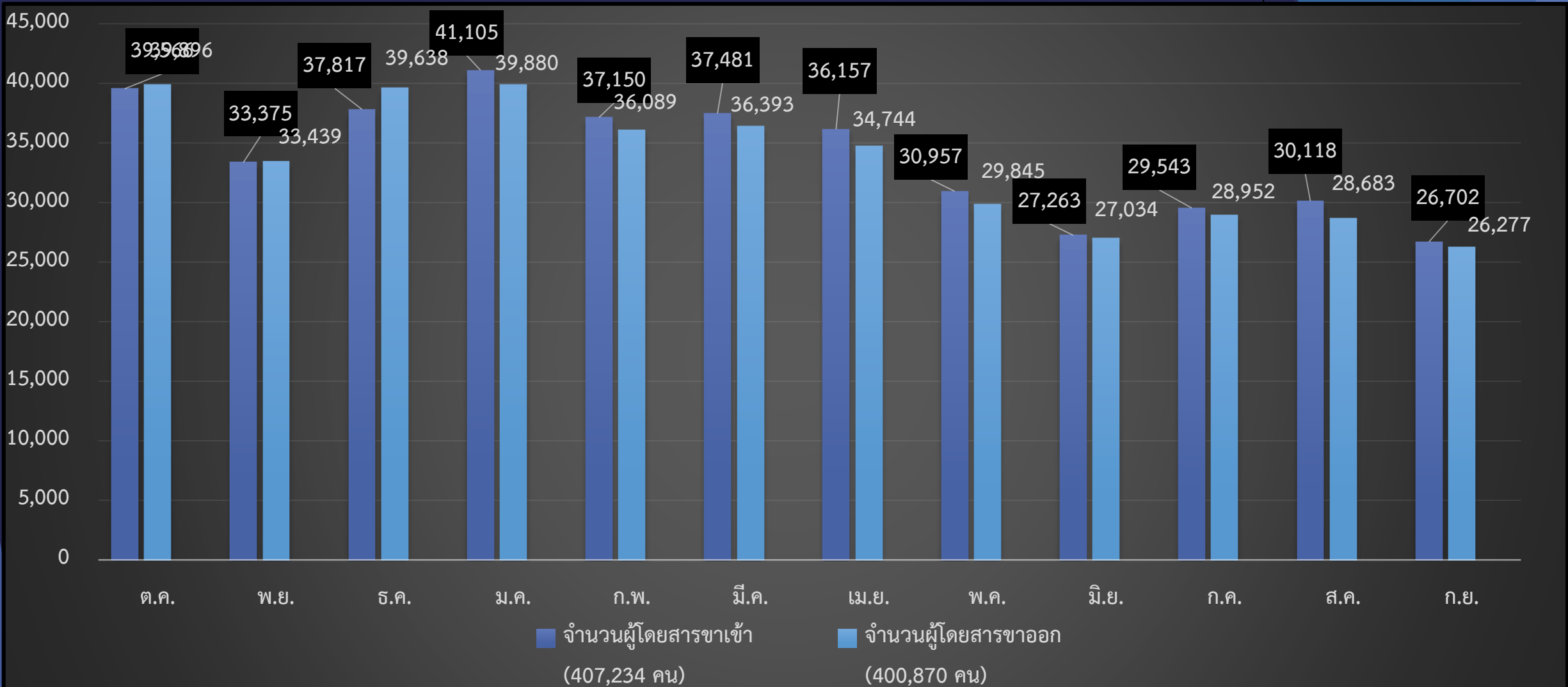


# จำนวนเที่ยวบินภายในและระหว่างประเทศ ปีงบประมาณ 2561



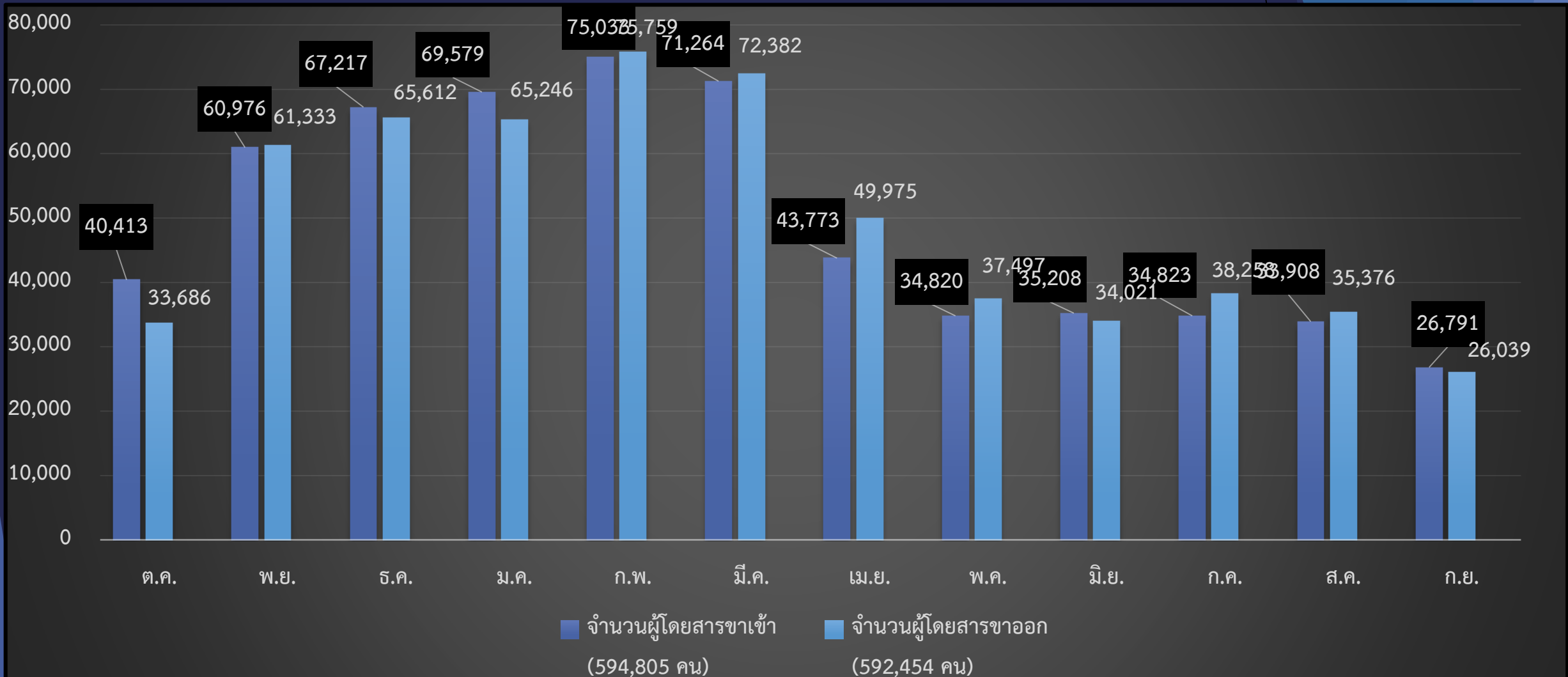
# จำนวนผู้โดยสารขาเข้า-ออก ภายในประเทศ

## ปีงบประมาณ 2561

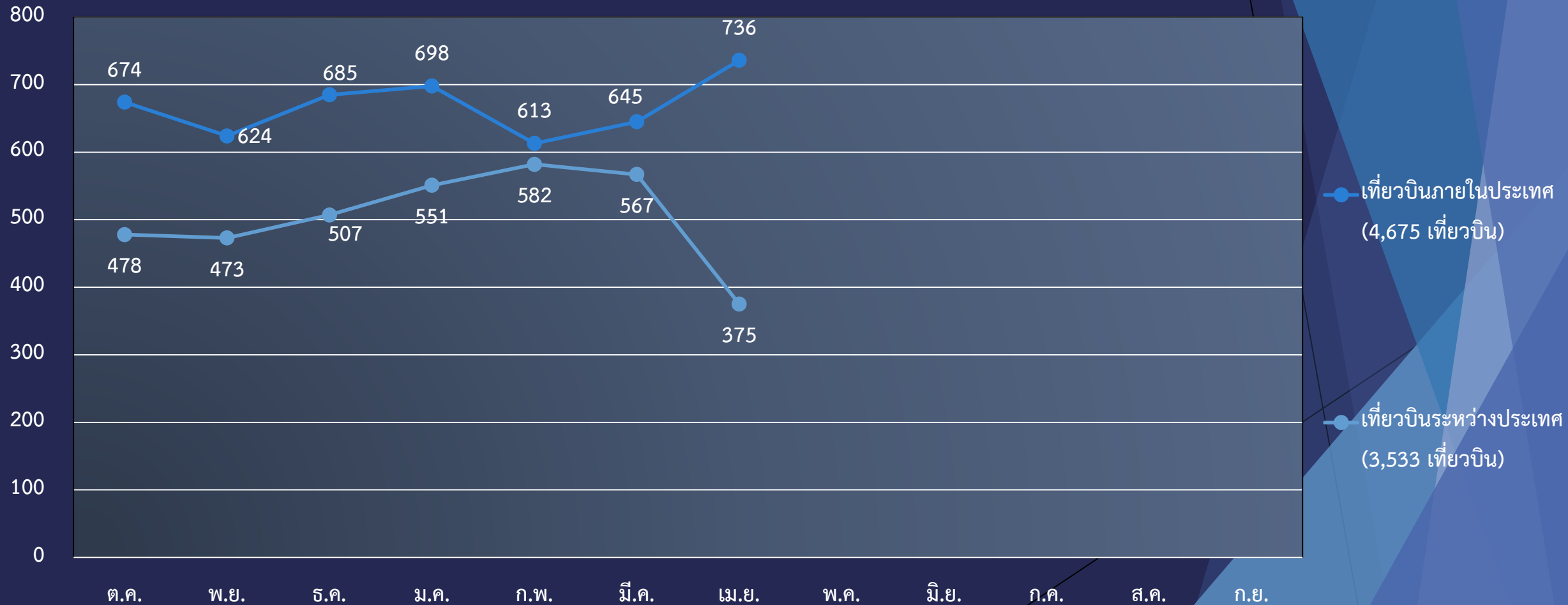


# จำนวนผู้โดยสารขาเข้า-ออก ระหว่างประเทศ

## ปีงบประมาณ 2561

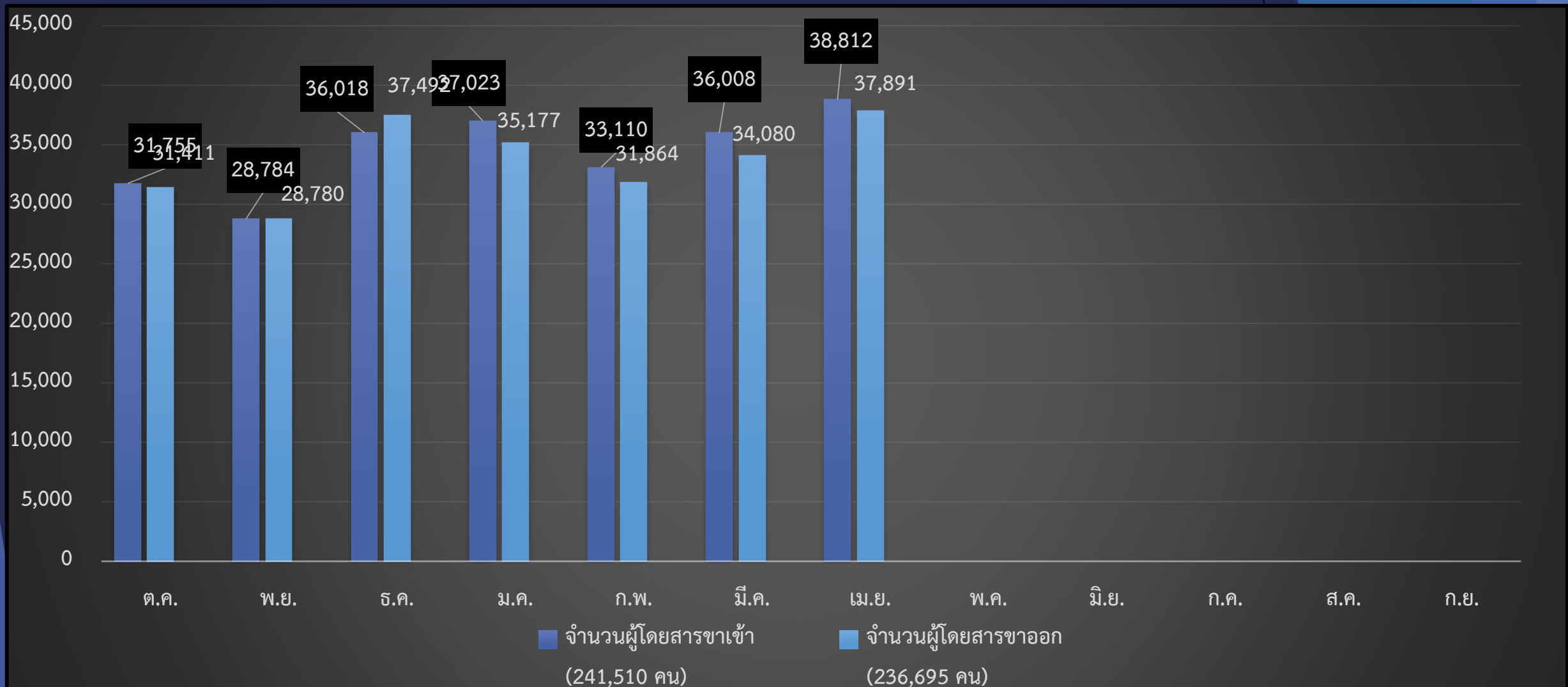


# จำนวนเที่ยวบินภายในและระหว่างประเทศ ปีงบประมาณ 2562



# จำนวนผู้โดยสารขาเข้า-ออก ภายในประเทศ

## ปีงบประมาณ 2562



# จำนวนผู้โดยสารขาเข้า-ออก ระหว่างประเทศ

## ปีงบประมาณ 2562

