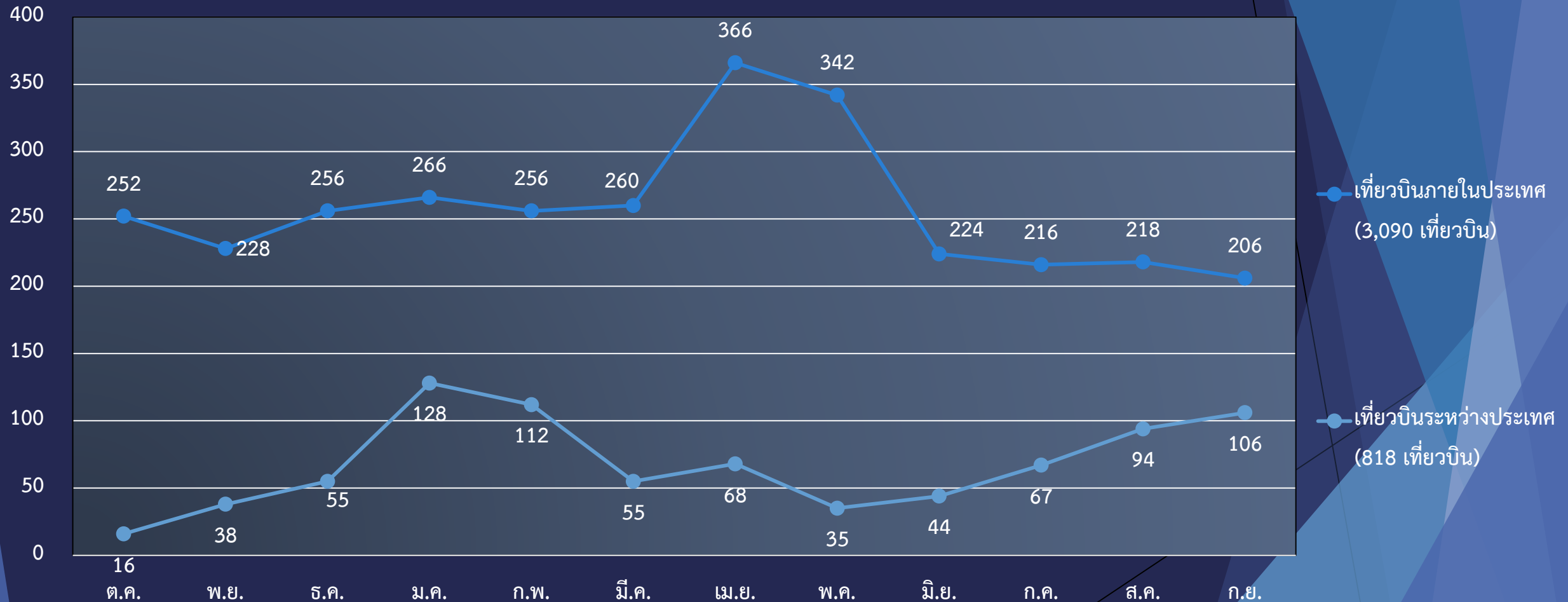


สถิติเปรียบเทียบการขนส่งทางอากาศ
ณ การทำอากาศยานอุทตะเภ

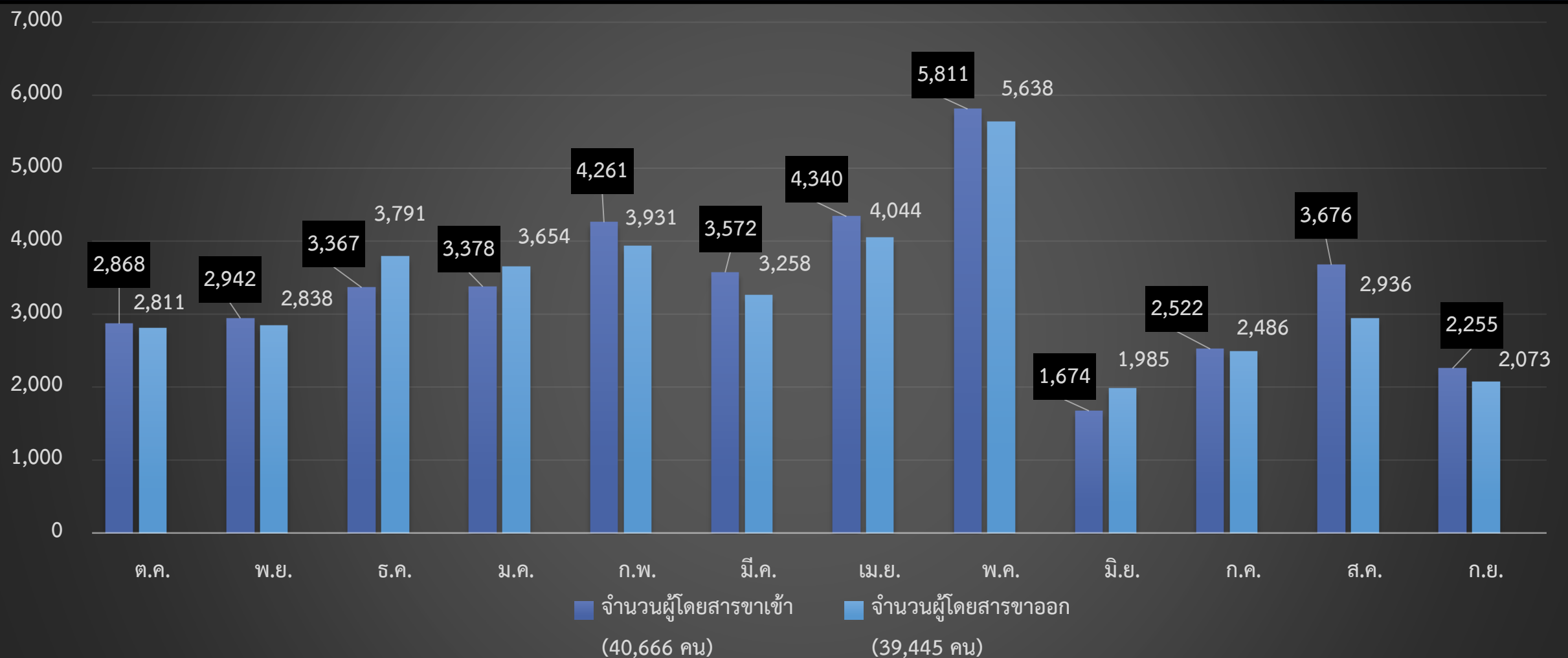
สนามบินนานาชาติอุทตะเภระยอง - พัทยา
(ปีงบประมาณ 2558-2562)

จำนวนเที่ยวบินภายในและระหว่างประเทศ ปีงบประมาณ 2558



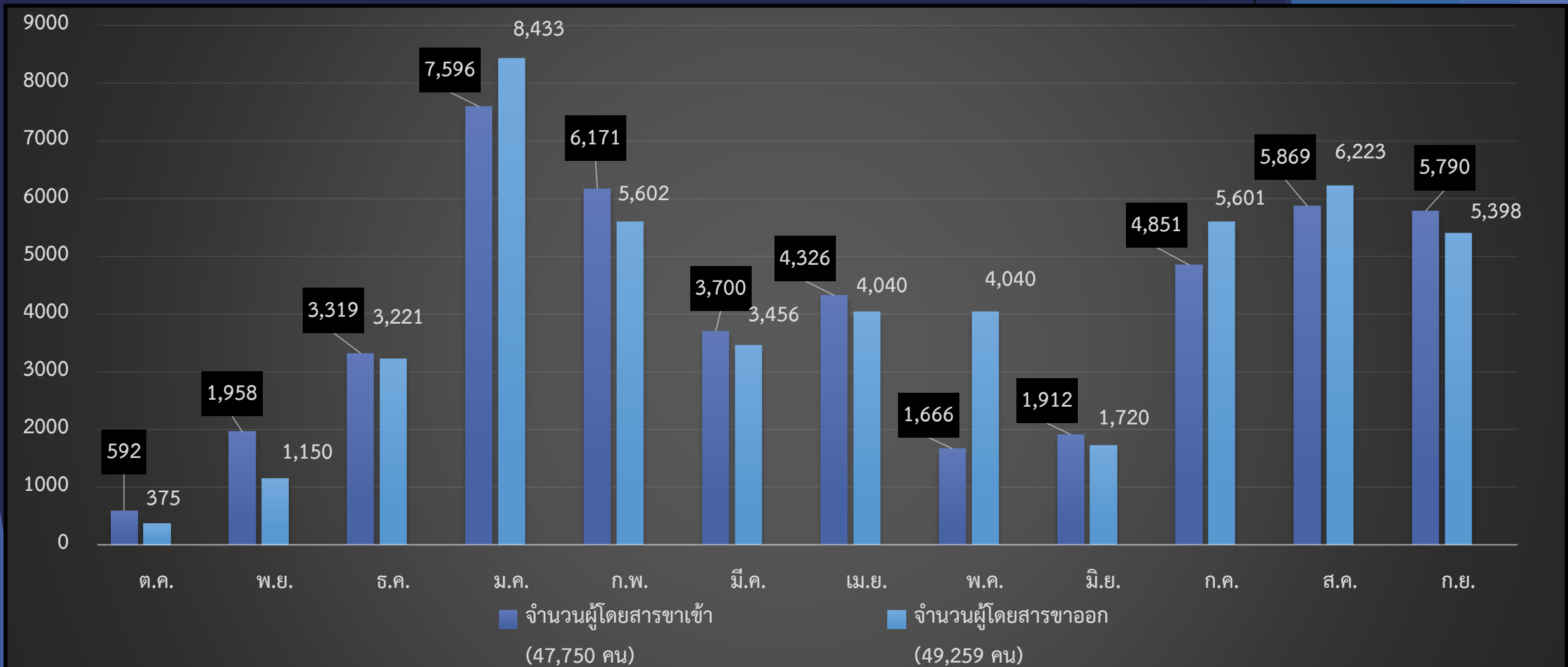
จำนวนผู้โดยสารขาเข้า-ออก ภายในประเทศ

ปีงบประมาณ 2558

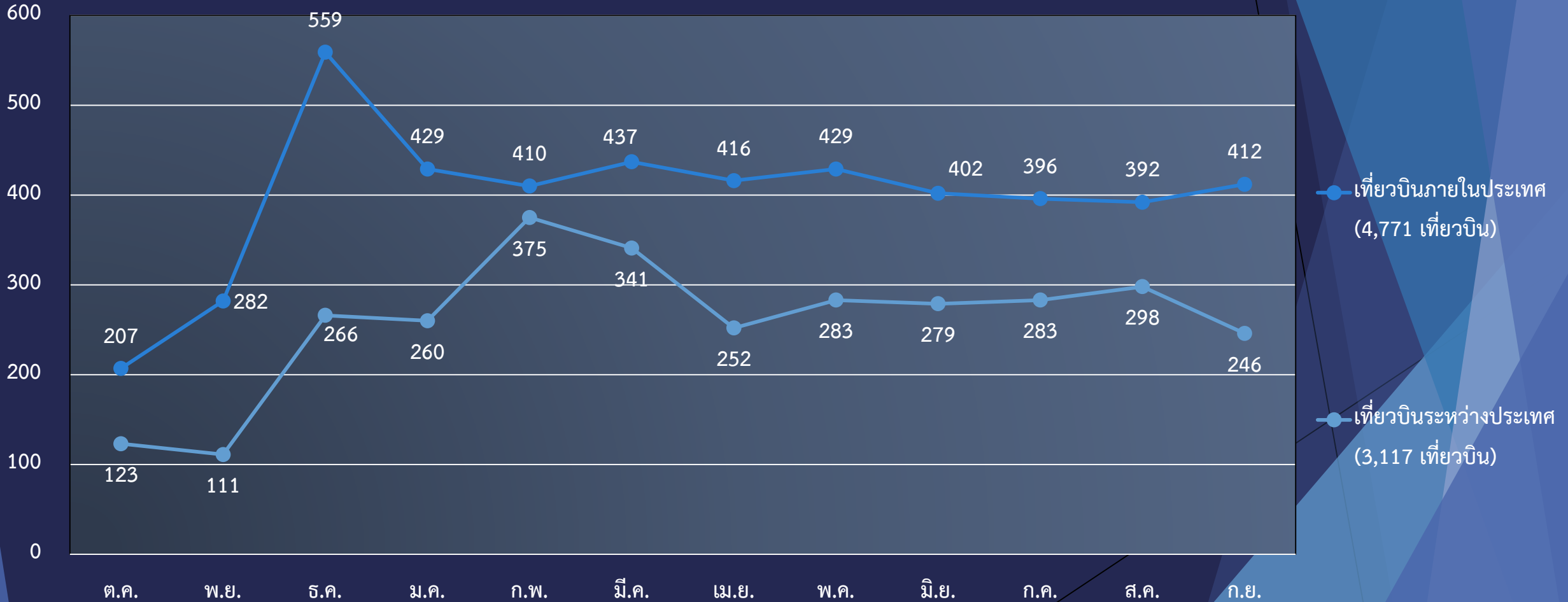


จำนวนผู้โดยสารขาเข้า-ออก ระหว่างประเทศ

ปีงบประมาณ 2558

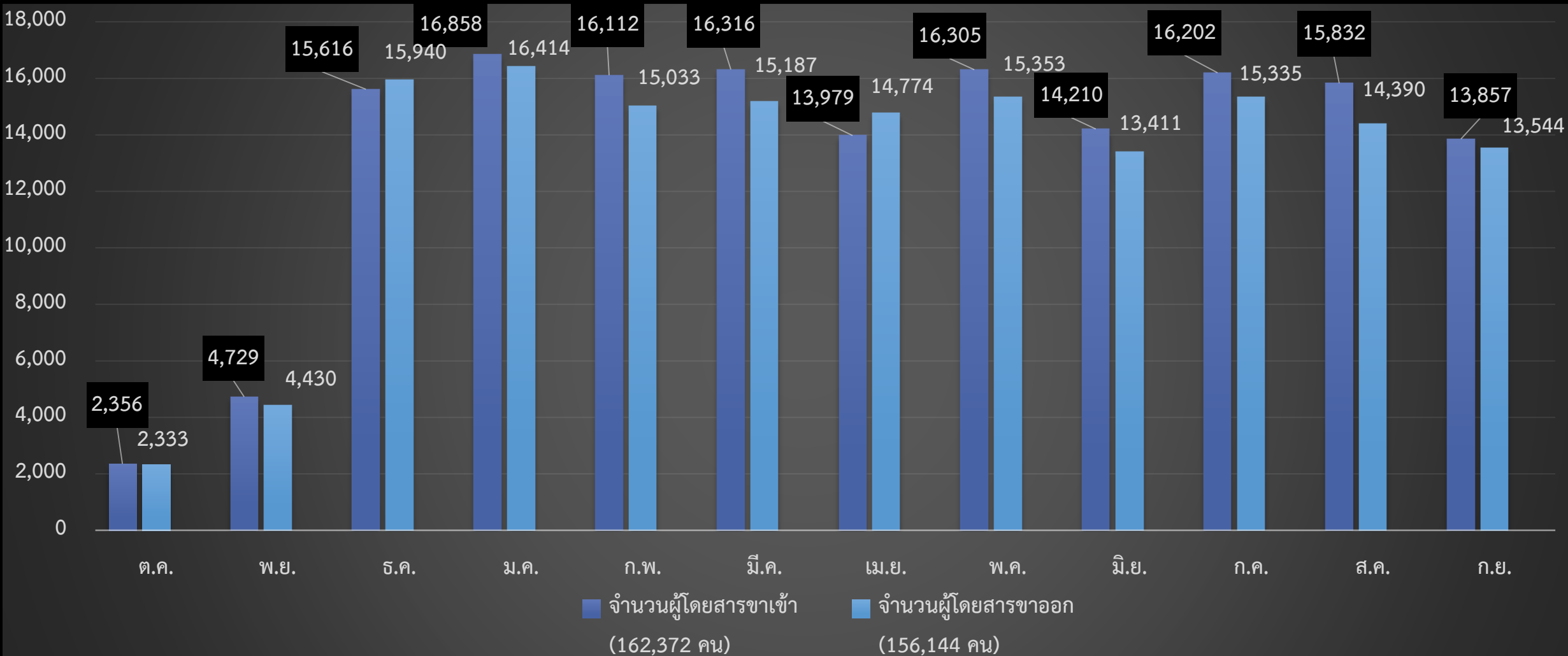


จำนวนเที่ยวบินภายในและระหว่างประเทศ ปีงบประมาณ 2559



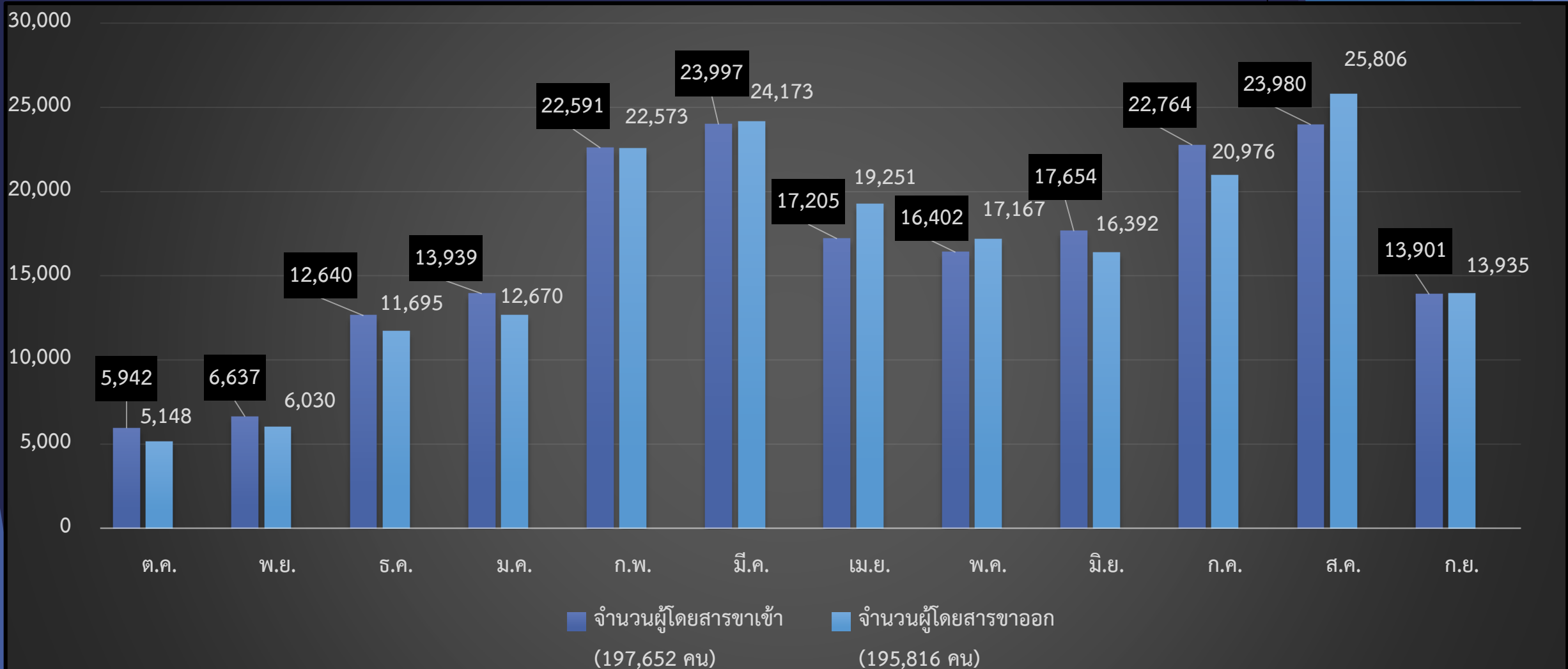
จำนวนผู้โดยสารขาเข้า-ออก ภายในประเทศ

ปีงบประมาณ 2559

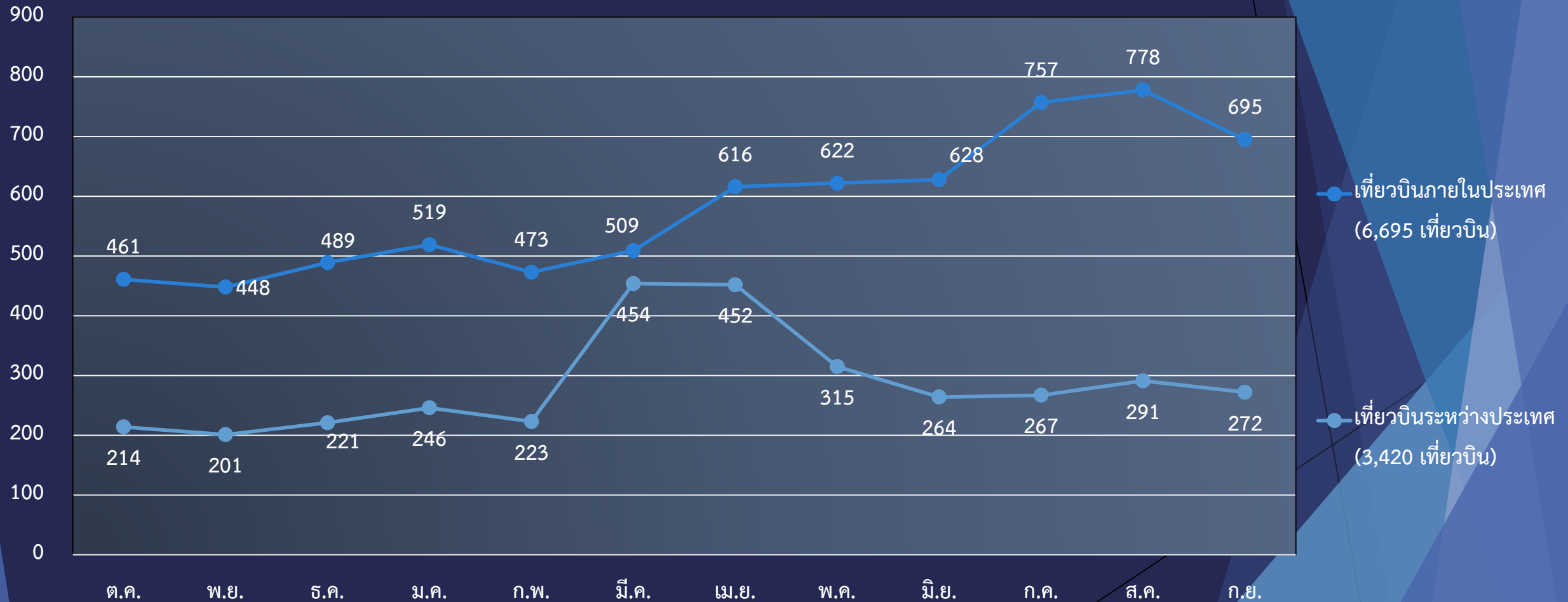


จำนวนผู้โดยสารขาเข้า-ออก ระหว่างประเทศ

ปีงบประมาณ 2559

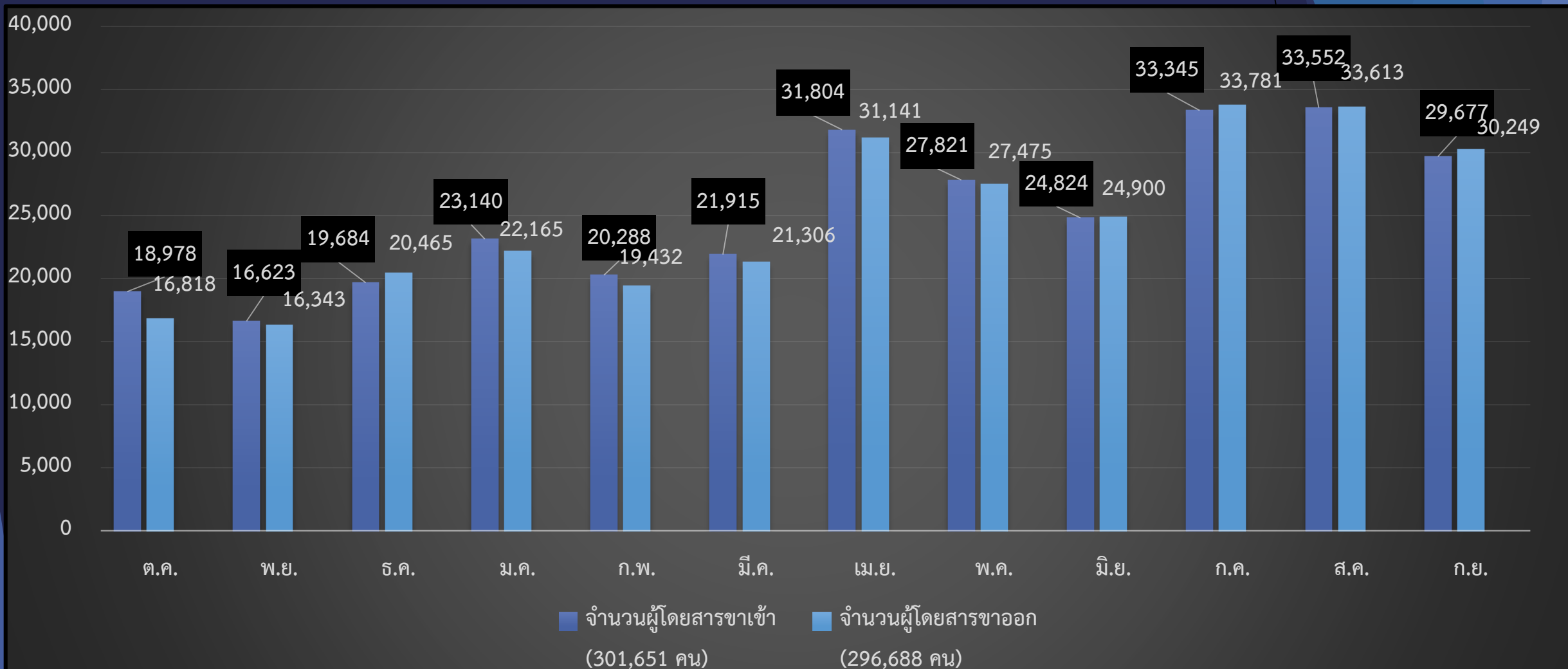


จำนวนเที่ยวบินภายในและระหว่างประเทศ ปีงบประมาณ 2560



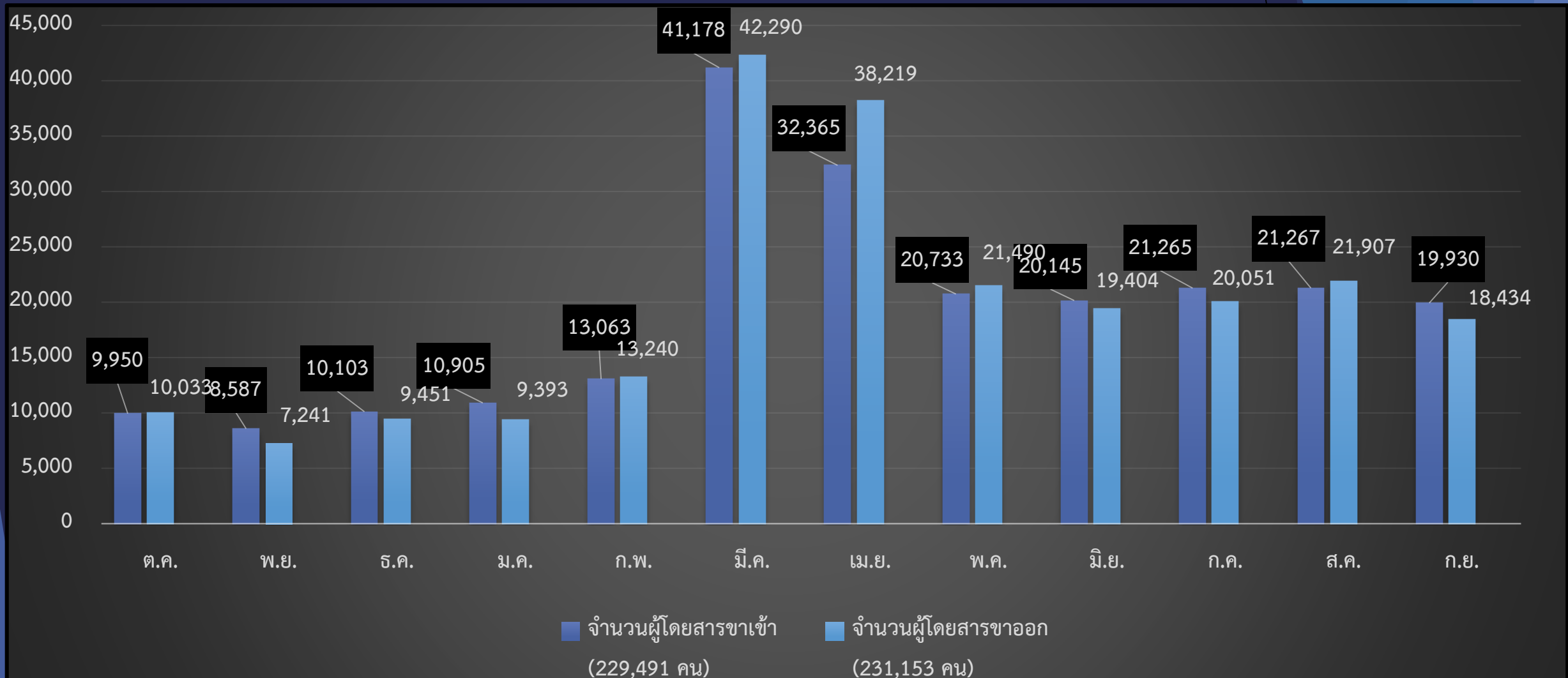
จำนวนผู้โดยสารขาเข้า-ออก ภายในประเทศ

ปีงบประมาณ 2560

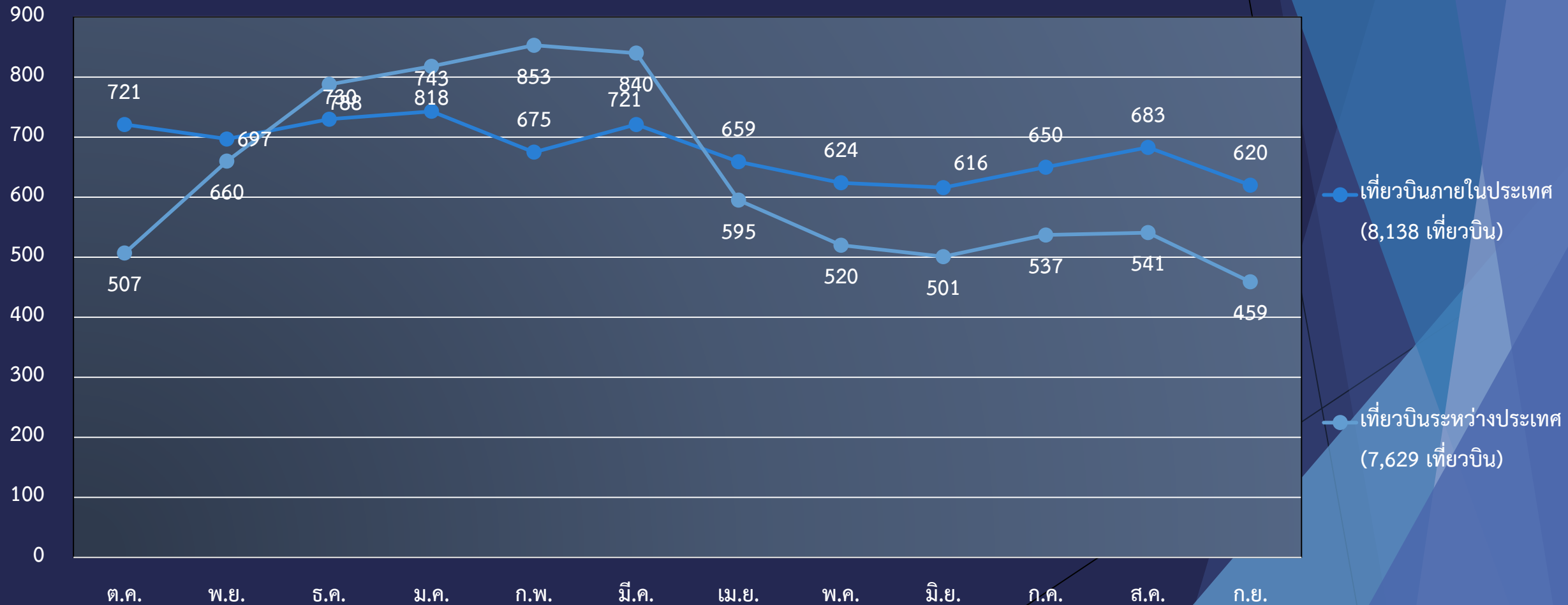


จำนวนผู้โดยสารขาเข้า-ออก ระหว่างประเทศ

ปีงบประมาณ 2560

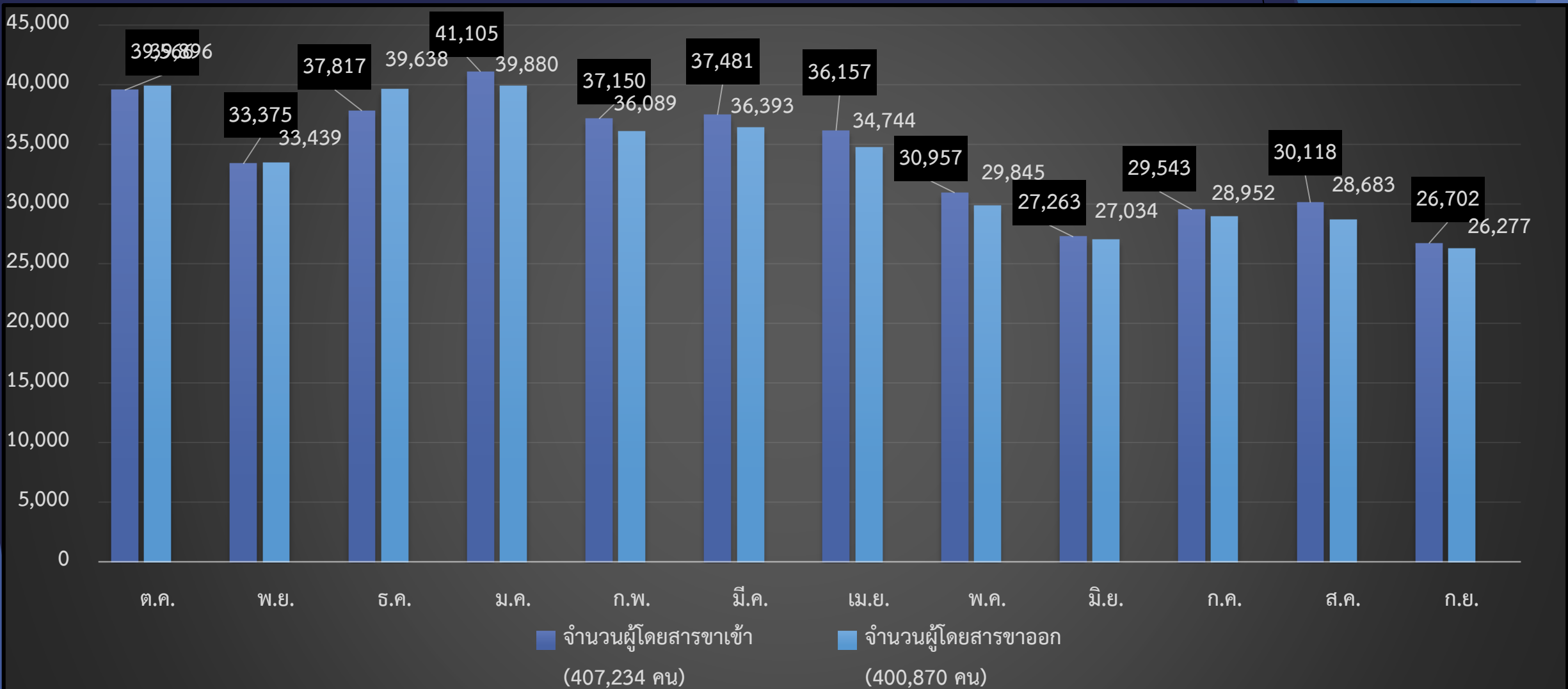


จำนวนเที่ยวบินภายในและระหว่างประเทศ ปีงบประมาณ 2561



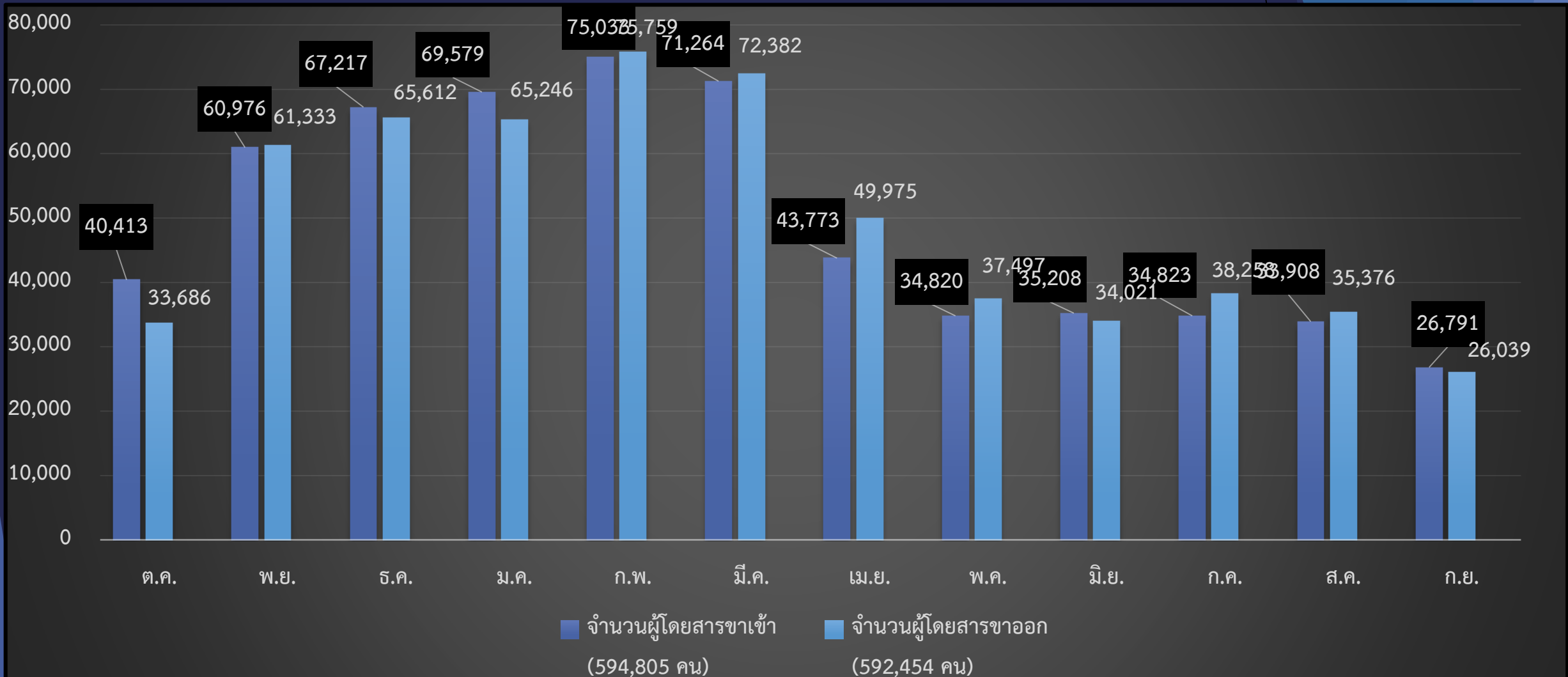
จำนวนผู้โดยสารขาเข้า-ออก ภายในประเทศ

ปีงบประมาณ 2561

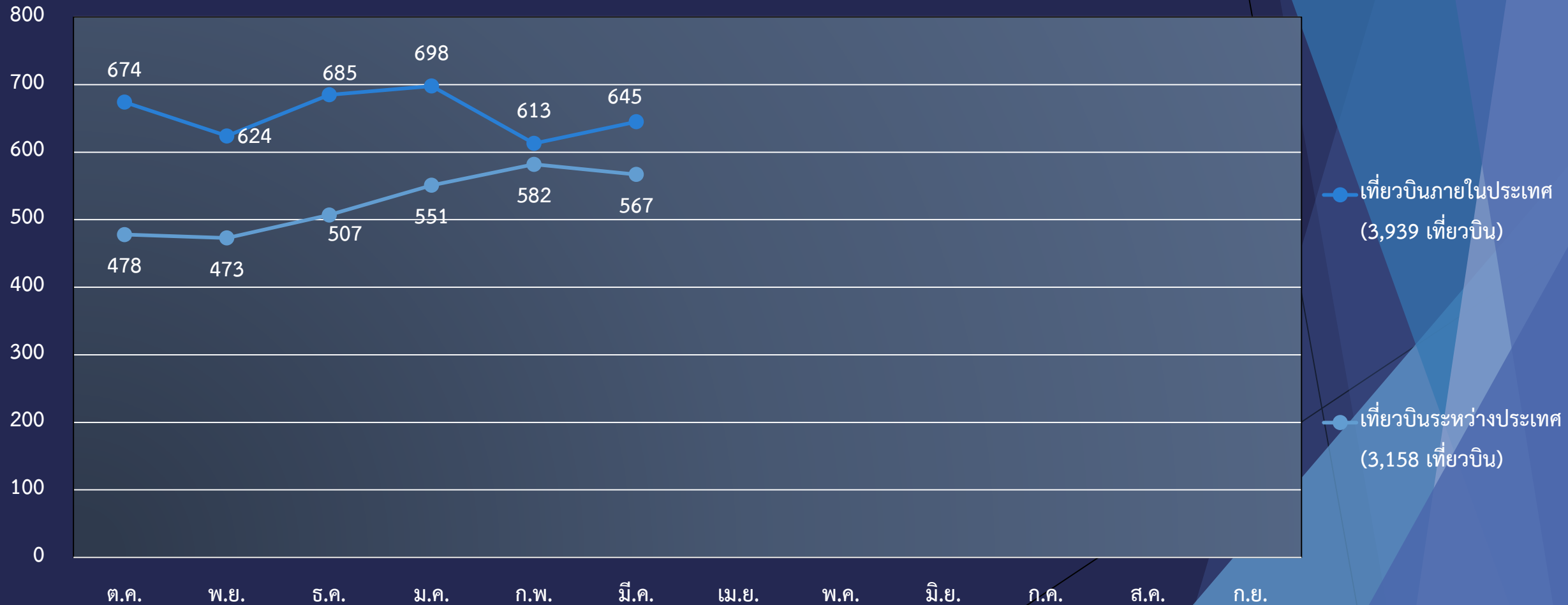


จำนวนผู้โดยสารขาเข้า-ออก ระหว่างประเทศ

ปีงบประมาณ 2561

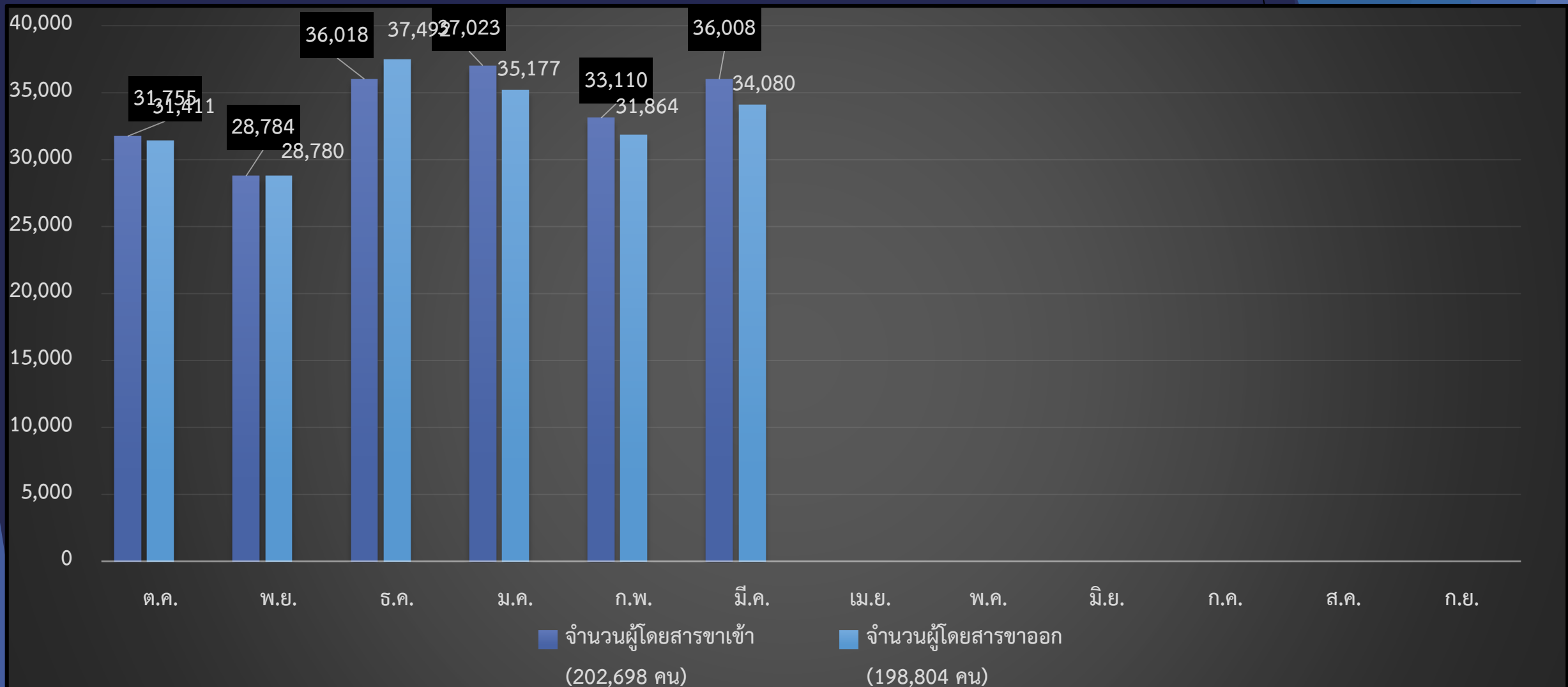


จำนวนเที่ยวบินภายในและระหว่างประเทศ ปีงบประมาณ 2562



จำนวนผู้โดยสารขาเข้า-ออก ภายในประเทศ

ปีงบประมาณ 2562



จำนวนผู้โดยสารขาเข้า-ออก ระหว่างประเทศ

ปีงบประมาณ 2562

